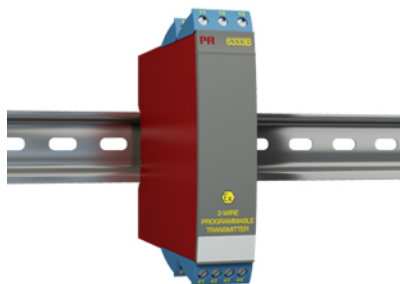


2-tråds programmerbar transmitter



6333B

- Temperatur (RTD) eller Ohm ingång
- Hög mätnoggrannhet
- 3-trådsanslutning
- Kan installeras i Ex-miljö (zon 0)
- 1 eller 2 kanaler



Applikationer

- Linjäriserad temperaturmätning med Pt100...Pt1000, Ni100...Ni1000.
- Omvandling av linjär resistans till en standardiserad analogsignal, t.ex. från lägespotentiometrar i ventiler eller nivåmätare.

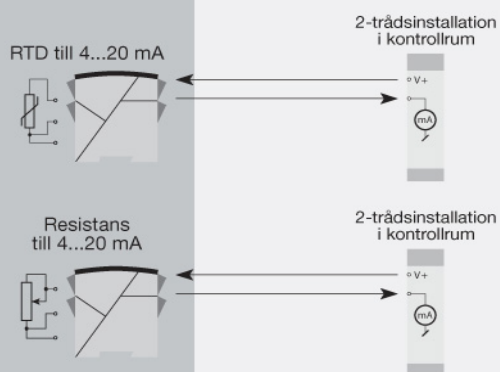
Tekniska specifikationer

- Enkel att anpassa. Användaren kan programmera in önskat mätområde på några sekunder.
- Temperatur och resistansingångarna kan anslutas i 3-tråds koppling.
- Utsignalen är försedd med en programmerbar begränsning.

Montering / installation

- Monteras (vertikalt eller horisontellt) på DIN-skena. Med den 2-kanaliga varianten kan upp till 84 "kanaler per meter" monteras.
- 6333B kan monteras i zon 0, 1, 2 och zon 20, 21, 22 inklusive M1 / Klass I, Division 1, Grupperna A, B, C, D.

Tillämpning



Beställningsschema

Typ	Version	Galvanisk isolation	Kanaler
6333	Zon 0, 1, 2, 20, 21, 22, M1 / DIV. 1, DIV. 2 : B	Ingen : 1	Enkel : A Dubbel : B

Miljöförhållanden

Drifttemperatur.....	-40°C till +85°C
Lagringstemperatur.....	-40°C till +85°C
Kalibreringstemperatur.....	20...28°C
Relativ fuktighet.....	< 95% RF (ej kond.)
Kapsling.....	IP20

Mekaniska specifikationer

Dimensioner (HxBxD).....	109 x 23,5 x 104 mm
Vikt (1 / 2 kanaler).....	145 / 185 g
DIN-skena typ.....	DIN EN 60715/35 mm
Tråd dimension.....	0,13...2,08 mm ² / AWG 26...14 tvinnad tråd
Skruvplintar, max. åtdragningsmoment.....	0,5 Nm

Allmänna specifikationer

Matning

Matningsspänning.....	8,0...30 VDC
Max. effektbehov.....	≤ 0,8 W / ≤ 1,6 W (1 / 2 kan.)
Effektförlust.....	0,19...0,8 W

Responstid

Svarstid (programmerbar).....	0,33...60 s
Spänningsfall.....	8,0 VDC
Uppvärmningstid.....	5 min.
Programmering.....	Loop Link
Signal- / brusförhållande.....	Min. 60 dB
Noggrannhet.....	Bättre än 0,1% av det valda området
Signaldynamik, ingång.....	19 bitar
Signaldynamik, utgång.....	16 bitar
Inverkan av variation i matningsspänning.....	< 0,005% av området / VDC

Ingångsspecifikationer

Allmänna ingångsspecifikationer

Max. offset.....	50% av valt max. värde
------------------	------------------------

RTD-ingång

RTD-typ.....	Pt100, Ni100, lin. R
Kabelresistans, per tråd.....	10 Ω (max.)
Givarström.....	> 0,2 mA, < 0,4 mA
Effekt av givarkabelmotstånd (3-trådskoppling).....	< 0,002 Ω / Ω
Givarfelsesdetektering.....	Ja

Linjärt modstands ingång

Linjär resistans min...max.....	0 Ω...10000 Ω
---------------------------------	---------------

Utgångsspecifikationer

Ström utgång

Signalområde.....	4...20 mA
Min. signalområde.....	16 mA
Max. last (vid ström utgång).....	≤ (Vmatning - 8) / 0,023 [Ω]
Last stabilitet.....	≤ 0,01% av omr. / 100 Ω
Givarfelsindikering.....	Programmerbar 3,5...23 mA
NAMUR NE43 Upscale/Downscale.....	23 mA / 3,5 mA

Allmänna utgångsspecifikationer

Uppdateringstid.....	135 ms
av omr.....	= av det för tillfället valda området (1)

Observerade myndighetskrav

EMC.....	2014/30/EU
ATEX.....	2014/34/EU
RoHS.....	2011/65/EU
EAC.....	TR-CU 020/2011
EAC Ex.....	TR-CU 012/2011

Godkännanden

ATEX.....	KEMA 09ATEX0147 X
IECEx.....	DEK 14.0049 X
CSA.....	1125003
c FM us.....	FM17US0013X
EAC Ex.....	RU C-DK.HA65.B.00355/19