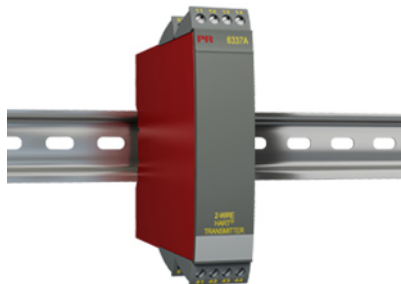


## 二线制 HART 变送器



### 6337A

- 单/双通道 RTD · TC · Ohm 和双极性 mV 信号输入
- 两路模拟量输入和五个设备变量 (带状态变量)
- HART 5 或 HART 7 协议版本切换
- 符合 SIL 应用要求的硬件评估
- 安装于安全区域或 Zone 2/22 · DIN 导轨



#### 应用

- TC 或 RTD 传感器线性化温度测量，例如 Pt100 和 Ni100。
- 两个 RTD 或 TC 输入信号单值、差值或平均值 4...20 mA 模拟量 PV 值输出，以及 HART 通讯。
- 转换线性电阻阻值变化为标准模拟量电流信号，例如：阀信号，或欧姆输出液位计。
- 转换双极性 mV 信号为标准 4...20 mA 电流信号。
- HART 7 多点通讯模式下可连接多达63个变送器进行数字通讯。

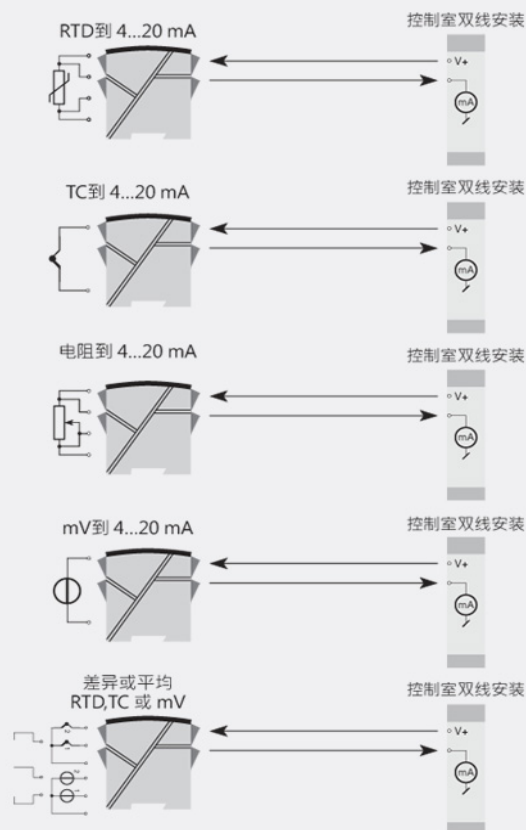
#### 技术特点

- HART 5 或 HART 7 协议版本可通过参数调节切换。
- HART 7 协议提供：· 长位号名，可多达32个字符。· 增强的突发传送模式 (Burst Mode) 以及带时间标签的事件通知。· 设备变量和状态可以映射到任何动态变量 PV · SV · TV 或 QV。· 带记录和汇总数据的过程信号趋势测量。· 带时间标签的自动事件通知。· 具备更高通讯效率的指令集。
- 6337A 按照严格的安全要求进行设计，因此适用于 SIL 安装应用。
- 持续监测重要数据，保障使用安全。
- 符合 NAMUR NE21 要求，6337A HART 变送器能在严苛 EMC 环境下提供顶级的测量性能。此外，6337A 也同时符合 NAMUR NE43 和 NE89 标准要求。

#### 安装调试

- 每米 DIN 导轨可以实现多达84个通道。
- 通过标准 HART 或 PR 5909 通讯器设定参数。
- 6337A 可以安装于 Zone 2, 22 / Cl.1, Div. 2, Group A, B, C, D。

#### 应用



## 订购

型号	版本	电气隔离	通道
6337	Zone 2 · 22 / Div. 2	: A 1500 VAC	: 2 单通道 : A 双通道 : B

注意! 选择支持 TC 输入的内部 CJC 时, 请勿单独订购 5910 型 CJC 连接器 (通道 1) 和 5913 型内部 CJC 连接器 (通道 2)。

## 环境条件

工作温度	-40°C 至 +85°C
存储温度	-40°C 至 +85°C
标定温度	20...28°C
相对湿度	< 95% RH (无冷凝)
防护等级	IP20

## 机械规格

结构尺寸 (高x宽x深)	109 x 23,5 x 104 mm
重量 (单/双通道)	150 / 200 g
DIN 轨类型	DIN EN 60715/35 mm
导线规格	0,13...2,08 mm <sup>2</sup> / AWG 26...14 绞线
螺丝端子力矩	0,5 Nm

## 常用规格

<b>电源</b>	
电源电压	8,0... 35 VDC
部功耗, 1 / 2 通道	19 mW...0.8 / 1.6 W

<b>隔离电压</b>	
隔离电压 · 测试/工作	1,5 kVAC / 50 VAC

<b>响应时间</b>	
响应时间 (可设定)	1...60 s
<b>电压降</b>	
电压降	8,0 VDC
信噪比	> 60 dB
精度	优于 0,05% 所设量程
EMC 电磁兼容对精度的影响	< ±0,1% 所设量程
扩展的 EMC 电磁兼容对精度的影响: NAMUR NE21,A criterion, burst	< ±1% 所设量程

## 输入规格

<b>常用输入规格</b>	
最大偏移量	所选输入类型最大值的 50%

<b>RTD 输入</b>	
RTD 类型	Pt50/100/200/500/1000; Ni50/100/120/1000
电缆电阻	5 Ω (单根导线可以高达 50 Ω · 前提是测量精度会降低)
传感器电流	额定 0,2 mA

<b>线性电阻输入</b>	
线性电阻 最小...最大	0 Ω...7000 Ω

<b>TC 输入</b>	
热电偶型号	B, E, J, K, L, N, R, S, T, U, W3, W5
冷端补偿 (CJC)	固定补偿 · 通过 Pt100 或 Ni100 传感器实现内部或外部补偿

<b>电压输入</b>	
测量范围	-800...+800 mV
最小测量范围 (量程)	2,5 mV
输入电阻	10 MΩ

## 输出规格

<b>电流输出</b>	
信号范围	4...20 mA
最小信号范围	16 mA
负载 (@ 电流输出)	(Vsupply - 8) / 0,023 [Ω]
传感器故障报警输出	可设定 3,5...23 mA

符合 NAMUR NE43 标准的上限/下限电流..... 23 mA / 3,5 mA

<b>常用输出规格</b>	
更新时间	440 ms
HART 协议版本	HART 7 和 HART 5

## 符合标准

EMC	2014/30/EU
ATEX	2014/34/EU
RoHS	2011/65/EU
EAC	TR-CU 020/2011
EAC Ex	TR-CU 012/2011

## 认证

ATEX	KEMA 09ATEX0148 X
IECEx	KEM 10.0084X
CSA	1125003
c FM us	FM17US0013X
EAC Ex	RU C-DK.HA65.B.00355/19
SIL	符合 SIL 应用要求的硬件评估