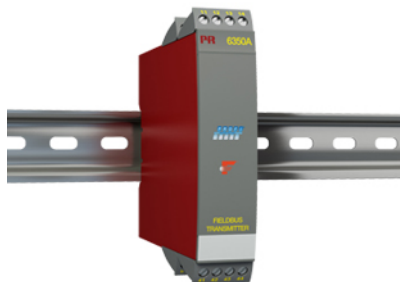


## Profibus PA / Foundation Fieldbus transmitter



### 6350A

- Profibus PA ver. 3.0
- Foundation Fieldbus ver. ITK 4.6
- Automatisk switchfunktion
- Basic eller LAS funktionalitet med F.F.
- 1- eller 2-kanals version



#### Anvendelse

- Temperaturlineariseret måling med RTD- eller termoelementføler.
- Konverterer analoge mA-signaler til digitalværdier på buskommunikationen.
- Differens-, redundans- eller gennemsnitstemperaturmåling med RTD- eller termoelementføler.
- Lineær modstand, potentiometer og bipolar mV-måling.

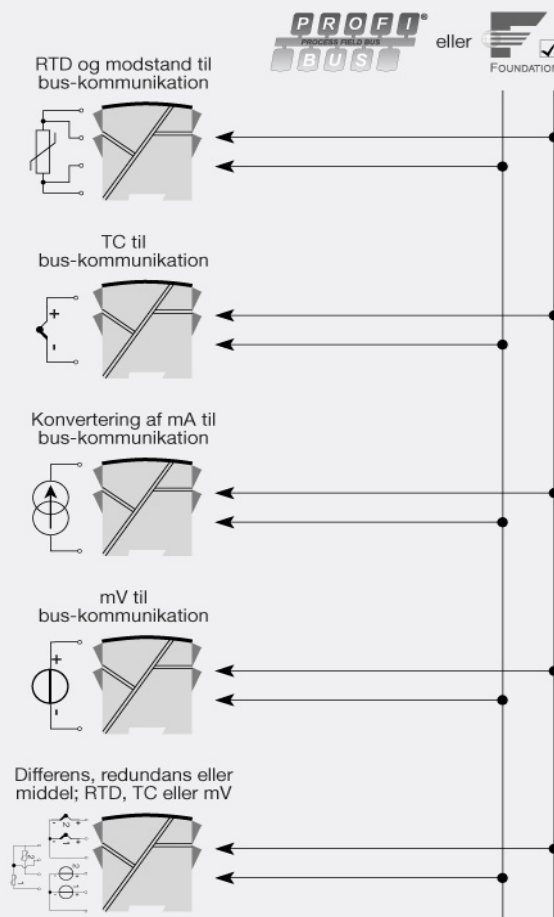
#### Teknisk karakteristik

- Bustransmitter med både PROFIBUS PA og FOUNDATION™ Fieldbus communication. En unik switchfunktion vælger automatisk kommunikationsprotokollen.
- Opsætning til PROFIBUS PA kan ske via Siemens Simatic® PDM®, ABB Melody / Harmony og Metso DNA software og til FOUNDATION Fieldbus via Emerson DeltaV, Yokogawa CS 1000 / CS 3000, ABB Melody / Harmony og Honeywell Experion software.
- Indbygget „simulation mode“-funktion.
- Polaritetsuafhængig bustilslutning.
- 24 bit A/D konverter sikrer høj opløsning.
- PROFIBUS PA funktionsblokke: 2 analoge.
- FOUNDATION Fieldbus funktionsblokke: 2 analoge og 1 PID.
- FOUNDATION Fieldbus funktionalitet: Basic eller LAS.

#### Montage / installation:

- Monteres på DIN-skinne, vertikalt eller horisontalt. Med 2-kanals versionen kan der installeres 84 kanaler pr. meter.

#### Applikationer



**Bestillingsskema:**

Type	Galvanisk isolation	Kanaler
6350A	1500 VAC : 2	Enkelt : A Dobbelt : B

**Omgivelsesbetingelser**

Driftstemperatur.....	-40°C til +85°C
Lagringstemperatur.....	-40°C til +85°C
Kalibreringstemperatur.....	20...28°C
Relativ fugtighed.....	< 95% RF (ikke-kond.)
Kapslingsklasse.....	IP20

**Mekaniske specifikationer**

Dimensioner (HxBxD).....	109 x 23,5 x 104 mm
Vægt (1 / 2 kanaler).....	145 / 185 g
DIN-skinntype.....	DIN EN 60715/35 mm
Ledningskvadrat.....	0,13...2,08 mm <sup>2</sup> / AWG 26...14 flerkoret ledning
Klemskruetilsæningsmoment.....	0,5 Nm

**Fælles specifikationer****Forsyning**

Forsyningsspænding.....	9,0...32 VDC
Effekttab, pr. kanal.....	< 11 mA

**Isolationsspænding**

Testspænding.....	1,5 kVAC i 60 s
Driftsspænding.....	50 VRMS / 75 VDC

**Reaktionstid**

Reaktionstid (programmerbar).....	1...60 s
Opvarmningstid.....	30 s
Signal- / støjforhold.....	Min. 60 dB
Nøjagtighed.....	Bedre end 0,05% af det valgte område
Opdateringstid.....	< 400 ms
Eksekveringstid, PID-regulator.....	< 200 ms
Eksekveringstid, analog indgang.....	< 50 ms
Signaldynamik, indgang.....	24 bit
EMC-immunitetspåvirkning.....	< ±0,1% af visning
Udvidet EMC-immunitet: NAMUR NE21, A-kriterium, gniststøj.....	< ±1% af visning

**Indgangspecifikationer****RTD-indgang**

RTD-type.....	Pt25...1000, Ni25...1000, Cu10...1000, lin. R, potentiometer
Kabelmodstand pr. leder.....	50 Ω (max.)
Følerstrøm.....	Nom. 0,2 mA
Virkning af følerkabelmodstand (3- / 4-leder).....	< 0,002 Ω / Ω
Følerfejlsdetektering.....	Ja
Kortslutningsdetektering.....	< 15 Ω

**Lineær modstandsindgang**

Lineær modstand min...max.....	0 Ω...10000 Ω
--------------------------------	---------------

**Potentiometerindgang**

Potentiometer min...max.....	10 Ω...100 kΩ
------------------------------	---------------

**TC-indgang**

Termoelement type.....	B, E, J, K, L, N, R, S, T, U, W3, W5
Koldt loddstedskompensering (CJC).....	< ±0,5°C
Følerfejlsdetektering.....	Ja
Følerfejlsstrøm: Under detektering / ellers.....	Nom. 2 µA / 0 µA
Kortslutningsdetektering.....	< 3 mV

**Bipolar strømindgang**

Måleområde.....	-100...+100 mA
Indgangsmodstand.....	10 Ω + PTC < 20 Ω
Kabelbrudsdetektering (4...20 mA).....	< 0,3 mA

**Bipolar mV-indgang**

Måleområde.....	-800...+800 mV
Min. måleområde (span).....	2,5 mV
Indgangsmodstand.....	10 MΩ
Kortslutningsdetektering.....	< 3 mV

**Udgangspecifikationer****PROFIBUS PA tilslutning**

PROFIBUS PA protokol.....	Profil A&B, ver. 3.0
PROFIBUS PA protokolstandard.....	EN 50170 vol. 2
PROFIBUS PA adresse (ved levering).....	126
PROFIBUS PA funktionsblokke.....	2 analoge

**FOUNDATION Fieldbus tilslutning**

FOUNDATION Fieldbus protokol.....	FF protokol
FOUNDATION Fieldbus protokolstandard.....	FF designspecifikationer
FOUNDATION Fieldbus version.....	ITK 4.6
FOUNDATION Fieldbus funktionalitet.....	Basic eller LAS
FOUNDATION Fieldbus funktionsblokke.....	2 analoge og 1 PID

**Overholdte myndighedskrav**

EMC.....	2014/30/EU
EAC.....	TR-CU 020/2011

**Godkendelser**

ATEX.....	KEMA 03ATEX1012 X
IECEx.....	DEK 14.0071X
FM.....	3015609
CSA.....	1418937
EAC Ex.....	RU C-DK.HA65.B.00355/19