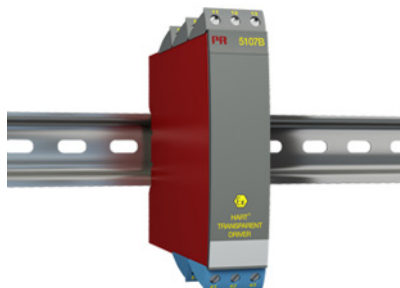


HART transparent driver



5107B

- 1- eller 2- kanalsutförande
- 3- / 5-port 3,75 kVAC galvanisk isolation
- < 1,3 V spänningsfall på ingången
- 16 V drivspänning på Ex-utgången
- Universalmatning, AC eller DC



Applikationer

- Ex säkerhetsbarriär för strömsignaler och 2-vägs HART kommunikation till I/P omvandlare installerade i explosionsfarligt område.
- Ex säkerhetsbarriär för 2-vägs HART kommunikation och analoga strömsignaler till det explosionsfarliga området.
- Signalisolation med snabb svarstid för analoga strömsignaler från det explosionsfarliga området

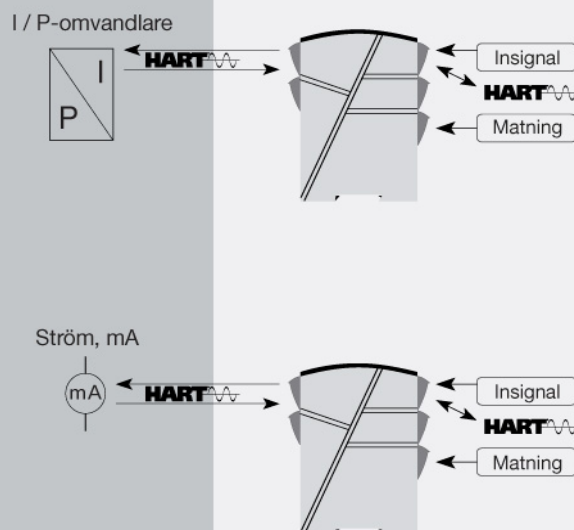
Tekniska specifikationer

- PR's HART transparenta driver arbetar primärt med processignaler på 4...20 mA.
- PR5107B använder mikroprocessorteknik för förstärkning och offset. Svarstiden är mindre än 25 ms.
- Ingångar, utgångar och matning är "flytande" och galvaniskt separerade.

Montering / installation

- Monteras vertikalt eller horisontellt på en DIN-skena. Modulerna kan monteras kloss an mot var andra, utan mellanrum, och upp till 84 kanaler per meter får då plats.

Tillämpning



Beställningsschema:

Typ	Insignal	Utsignal	Kanaler
5107B	4...20 mA : B	4...20 mA : 2 20...4 mA : 9	En : A Två : B

Miljöförhållanden

Drifttemperatur.....	-20°C till +60°C
Kalibreringstemperatur.....	20...28°C
Relativ fuktighet.....	< 95% RF (ej kond.)
Kapsling.....	IP20

Mekaniska specifikationer

Dimensioner (HxBxD).....	109 x 23,5 x 130 mm
Vikt, cirka.....	260 g
DIN-skena typ.....	DIN 46277
Tråd dimension.....	1 x 2,5 mm ² tvinnad tråd
Skruvplintar, max. åtdragningsmoment.....	0,5 Nm

Allmänna specifikationer**Matning**

Matningsspänning, universell.....	21,6...253 VAC, 50...60 Hz eller 19,2...300 VDC
Säkring.....	400 mA T / 250 VAC
Max. effektbehov.....	≤ 2 W (2 kanaler)
Effektförlust.....	≤ 2 W (2 kanaler)

Isolationsspänning

Isolationsspänning, test / drift.....	3,75 kVAC / 250 VAC
PELV/SELV.....	IEC 61140

Responstid

Responstid (0...90%, 100...10%).....	< 25 ms
Signal- / brusförhållande.....	Min. 60 dB (0...100 kHz)
Noggrannhet.....	Bättre än 0,1% av det valda området
Långsiktig stabilitet, bättre än.....	±0,1% av området / år
Inverkan av variation i matningsspänning.....	< ±10 µA
EMC immunitet.....	< ±0,5% av området
Utökad EMC immunitet: NAMUR NE21, kriterie A (burst).....	< ±1% av området

Ingångsspecifikationer**Strömingång**

Mätområde.....	4...20 mA
Min. mätområde (span).....	16 mA
Ingångsresistans: Aktiv enhet.....	10 Ω + PTC, Vfall < 1,3 V
Ingångsresistans: Passiv enhet.....	RSHUNT = ∞, Vfall < 3,5 V

Utgångsspecifikationer**Strömutgång**

Signalområde.....	4...20 mA
Min. signalområde.....	16 mA
Max. last (vid strömutgång).....	≤ 800 Ω
Last stabilitet.....	≤ 0,01% av omr. / 100 Ω
Strömbegränsning.....	≤ 28 mA
av omr.....	= av det för tillfället valda området

Observerade myndighetskrav

EMC.....	2014/30/EU
LVD.....	2014/35/EU
EAC.....	TR-CU 020/2011

Godkännanden

ATEX.....	DEMKO 01ATEX127484, II (1) GD [EEx ia] IIC
UL.....	UL 913, UL 508
EAC Ex.....	RU C-DK.HA65.B.00355/19