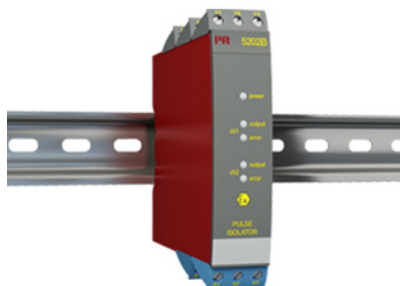


Impulsisolator



5202B

- 2 kanaler - 2 eller 4 udgange
- Dublering af udgangssignal
- 5-port 3,75 kVAC galvanisk isolation
- Detektering af kabelfejl
- Universel forsyning med AC eller DC



Anvendelse

- Impulsisolator med sikkerhedsbarriere til forsyning af NAMUR-følere placeret i eksplosionsfarligt område.
- Impulsisolator med sikkerhedsbarriere til detektering af mekaniske kontakter placeret i eksplosionsfarligt område.
- Et indgangssignal kan anvendes på to separate udgange.
- En alarm for kabelfejl kan detekteres på en separat udgang.

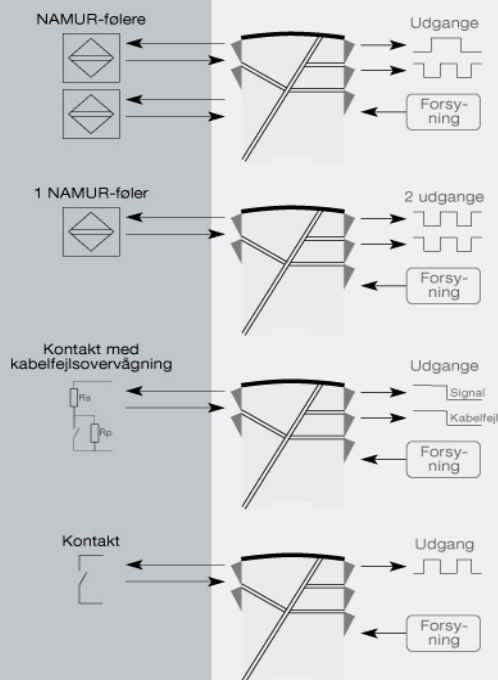
Teknisk karakteristik

- PR5202B1 og -B2 har relæer med skiftekontakter eller åbne kollektorer, NPN til rådighed på den sikre side.
- PR5202B4 har på den sikre side 4 SPST relæer, der aktiveres to og to samtidigt. Hvert enkelt relæ kan programmeres til funktionen N.O. eller N.C.
- Indgange, udgange og forsyning er indbyrdes galvanisk adskilte og ikke stelbundne.
- 5202B er konstrueret med et højt sikkerhedsniveau, så den er anvendelig i SIL 2 installationer.

Montage / installation

- Monteres på DIN-skinne, vertikalt eller horisontalt. Der kan installeres 84 kanaler pr. meter.

Applikationer



Bestillingsskema:

Type	Udgang
5202B	Åben kollektor NPN : 1
	2x1 relæ : 2
	2x2 relæer : 4

Omgivelsesbetingelser

Driftstemperatur.....	-20°C til +60°C
Kalibreringstemperatur.....	20...28°C
Relativ fugtighed.....	< 95% RF (ikke-kond.)
Kapslingsklasse.....	IP20

Mekaniske specifikationer

Dimensioner (HxBxD).....	109 x 23,5 x 130 mm
Vægt, ca.....	230 g
Ledningskvadrat.....	1 x 2,5 mm ² flerkoret ledning
Klemskruetilspændingsmoment.....	0,5 Nm

Fælles specifikationer**Forsyning**

Forsyningsspænding, universel.....	21,6...253 VAC, 50...60 Hz eller 19,2...300 VDC
Sikring.....	400 mA T / 250 VAC
Max. forbrug.....	≤ 1,5 W (2 kanaler), 5202B1 og 5202B2
Max. forbrug.....	≤ 2,0 W (2 kanaler), 5202B4
Internt effekttab.....	≤ 1,5 W (2 kanaler), 5202B1 og 5202B2
Internt effekttab.....	≤ 2,0 W (2 kanaler), 5202B4

Isolationsspænding

Isolationsspænding, test / drift.....	3,75 kVAC / 250 VAC
PELV/SELV.....	IEC 61140

Hjælpspændinger

NAMUR-forsyning.....	8 VDC / 8 mA
EMC-immunitetspårvirkning.....	< ±0,5%
Udvidet EMC-immunitet: NAMUR NE21, A-kriterium, gniststøj.....	< ±1%

Indgangspecifikationer

Følertyper.....	NAMUR i henhold til EN 60947-5-6 / mekanisk kontakt
Frekvensområde.....	0...5 kHz
Impulslængde.....	> 0,1 ms
Indgangsmodstand.....	1 kΩ
Trig-niveau, signal.....	< 1,2 mA, > 2,1 mA
Trig-niveau, kabelfejl.....	< 0,1 mA, > 6,5 mA

Udgangspecifikationer**Relæudgang**

Max. frekvens.....	20 Hz
Max. spænding.....	250 VRMS
Max. strøm.....	2 AAC
Max. AC-effekt.....	100 VA
Max. strøm ved 24 VDC.....	1 A

NPN-udgang

Max. frekvens.....	5 kHz
Min. impulslængde.....	> 0,1 ms
Max. belastning, strøm / spænding.....	80 mA / 30 VDC

Spændingsdrop ved 25 mA / 80 mA.....	< 0,75 VDC / < 2,5 VDC
---	------------------------

Overholdte myndighedskrav

EMC.....	2014/30/EU
LVD.....	2014/35/EU
EAC.....	TR-CU 020/2011

Godkendelser

ATEX.....	DEMKO 99ATEX127186, II (1) GD [EEx ia] IIC
UL.....	UL 913, UL 508
EAC Ex.....	RU C-DK.HA65.B.00355/19
SIL.....	Hardware-assessed for anvendelse i SIL-applikationer