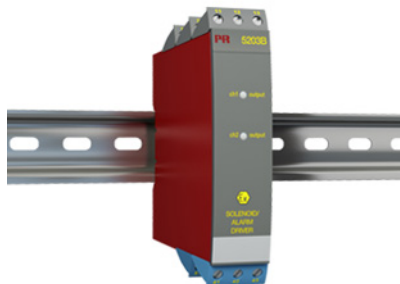


Ex driv- / matningsdon

5203B



- 1 eller 2 kanaler
- 3,75 kVAC isolationsspänning
- Drivkrets för reläer och spolar i Ex-zon
- Digitalt kontrollerad matningsspänning för explosionsfarlig zon
- Universell matning med AC eller DC



Applikationer

- Drivkrets med säkerhetsbarriär för styrning (TILL / FRÅN) av spolar och relän installerade i explosionsfarlig zon.
- Drivkrets med säkerhetsbarriär för styrning av indikeringslampor och akustiska larmordningar i explosionsfarlig zon.
- Spänningsmatning med TILL / FRÅN styrning av annan utrustning.

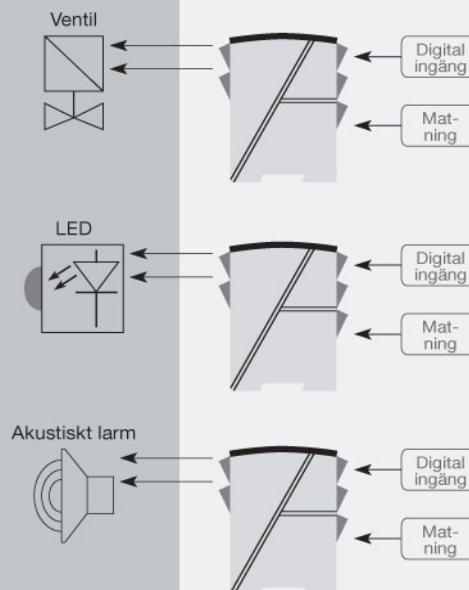
Tekniska specifikationer

- PR5203B har en digitalingång per kanal för styrning av matningen till Ex-zon.
- Insignaler, utsignaler och matning är potentialfria och galvaniskt skilda.

Montering / installation

- Montering sker vertikalt eller horisontellt på en DIN-skena. Med hjälp av 2-kanalsversionen kan upp till 84 kanaler per meter monteras

Tillämpning



Beställningsschema:

Typ	Ingång	Ex-barriär	Kanaler
5203B	PNP : 1	[EEx ia] typ : F	En : 1
	Brytare : 2		
	NPN : 3	[EEx ia] typ : H	En : 1
		[EEx ia] typ : I	Två : 2

Miljöförhållanden

Driftstemperatur.....	-20°C till +60°C
Kalibreringstemperatur.....	20...28°C
Relativ fuktighet.....	< 95% RF (ej kond.)
Kapsling.....	IP20

Mekaniska specifikationer

Dimensioner (HxBxD).....	109 x 23,5 x 130 mm
Vikt, cirka.....	230 g
Tråd dimension.....	1 x 2,5 mm ² tvinnad tråd
Skruvplintar, max. åtdragningsmoment.....	0,5 Nm

Allmänna specifikationer**Matning**

Matningsspänning, universell.....	21,6...253 VAC, 50...60 Hz eller 19,2...300 VDC
Säkring.....	400 mA T / 250 VAC
Max. effektbehov.....	≤ 4 W (2 kanaler)
Effektförlust.....	≤ 2 W (2 kanaler)

Isolationsspänning

Isolationsspänning, test / drift.....	3,75 kVAC / 250 VAC
PELV/SELV.....	IEC 61140
Max. frekvens.....	20 Hz
EMC immunitet.....	< ±0,5% av området
Utökad EMC immunitet: NAMUR NE21, kriterie A (burst).....	< ±1% av området

Ingångsspecifikationer**NPN och mekanisk brytare**

Trignivå LÅG.....	≤ 4,0 VDC
Trignivå HÖG.....	≥ 7,0 VDC
Max. extern spänning.....	28 VDC
Ingångsimpedans.....	3,48 kΩ

PNP

Trignivå LÅG.....	≤ 4,0 VDC
Trignivå HÖG.....	≥ 7,0 VDC
Max. extern spänning.....	28 VDC
Ingångsimpedans.....	3,48 kΩ

Utgångsspecifikationer

Utgångsspänning.....	Se Ex data i manual
Utgångsström.....	Se Ex data i manual
Utgångsrippel.....	< 40 mVRMS

Observerade myndighetskrav

EMC.....	2014/30/EU
LVD.....	2014/35/EU
EAC.....	TR-CU 020/2011

Godkännanden

ATEX.....	DEMKO 99ATEX126257, II (1) GD [EEx ia] IIC
UL.....	UL 913, UL 508
EAC Ex.....	RU C-DK.HA65.B.00355/19