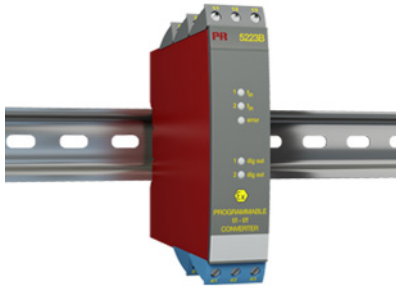


## 可编程频率变送器



### 5223B

- 脉冲计数器/频率发生器
- 电气隔离
- ATEX 防爆认证
- 模拟量电流和电压输出
- PNP / NPN 输出 · 继电器输出可选
- 交直流通用电源供电



#### 高级功能

- 5223 变送器能通过安装在标准 PC 上的 PReset 软件配合回路通讯器设定产品参数 · 或在订货时指定参数。

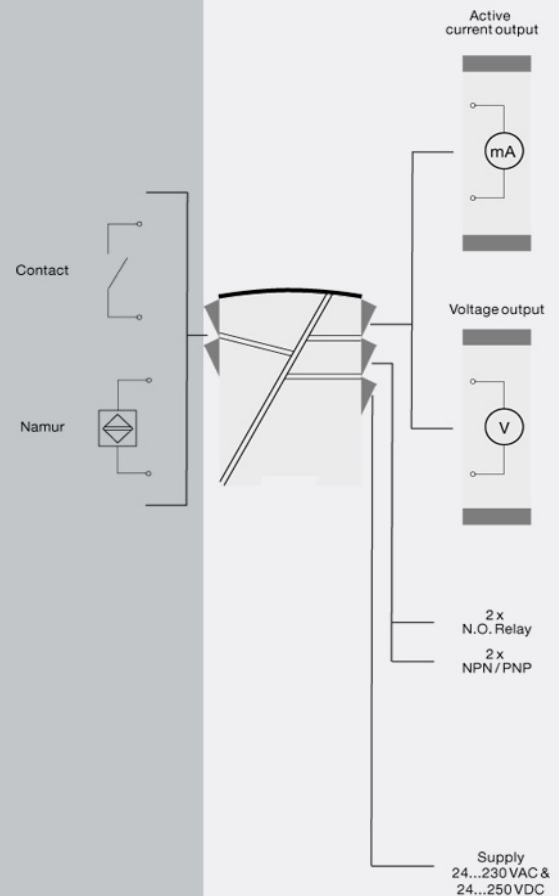
#### 应用

- f/I 频率转电流和电压输出。
- f/f 分频或倍频输出 · 作为频率缓冲器。
- 可在所有功能中输入比例因子 · 对输入信号进行四则运算。
- 频率发生器功能 · 例如作为时间基准或时钟发生器。
- 输入和电源端子带极性反接保护。
- 电流和电压输出信号与电源和输入电气隔离。
- 可调数字量输出 · 包括 NPN · PNP 或继电器 (可选)。
- ATEX 防爆认证 · 能够输入机械开关和 NAMUR 电感式接近开关。

#### 技术特点

- 5个前端 LED 灯 · 指示 f1 和 f2 有源输入 (非 NPN) · 数字量有源输出1和2 · 以及一个可调故障信号。
- 模拟量输出电流可设定范围 0...20 mA。
- 输出电压可设定范围 0...10 VDC 和 0...1 VDC · 通过跳线选择。
- 输入范围:  
频率: 0...20,000 Hz  
传感器类型: NAMUR, tacho, NPN, PNP, TTL, SO
- 输出范围:  
电流和电压输出: 0...20 mA / 0...10 V  
继电器输出: 0...20 Hz  
NPN和PNP 输出为f/f: 0...1000 Hz  
NPN和PNP 输出为发生器: 0...20,000 Hz

#### 应用



**Order:**

Type	Output	
5223B	Analog + NPN / PNP	: 1
	Analog + relay output	: 2

**环境条件**

工作温度.....	-20°C 至 +60°C
标定温度.....	20...28°C
相对湿度.....	< 95% RH (无冷凝)
防护等级.....	IP20

**机械规格**

结构尺寸 (高x宽x深).....	109 x 23,5 x 130 mm
重量 (大约).....	240 g
DIN轨类型.....	DIN 46277
导线规格.....	1 x 2,5 mm <sup>2</sup> 绞线
螺丝端子力矩.....	0,5 Nm

**常用规格**

<b>电源</b>	
电源电压·通用.....	21,6...253 VAC · 50...60 Hz 或 19,2...300 VDC
熔断器.....	400 mA SB / 250 VAC
最大功耗.....	3,5 W
部功耗.....	3 W

**隔离电压**

隔离电压·测试/工作.....	3,75 kVAC / 250 VAC
PELV/SELV.....	IEC 61140

开机延时.....	0...999 s
预热时间.....	1 分钟
程序设计.....	Loop Link
信噪比.....	最小 60 dB
响应时间·模拟量.....	< 60 ms + 周期时间
响应时间·数字量输出.....	< 50 ms + 周期时间
电源电压变化对精度的影响.....	< 0,005% 所设量程 / VDC
温度系数.....	< ±0,01% 所设量程 / °C
线性误差.....	< 0,1% 所设量程
NAMUR 供电 I.S. / Ex.....	8,9 VDC ±0,5 VDC / 8 mA
EMC 电磁兼容对精度的影响.....	< ±0,5%

**输入规格****常用输入规格**

最大偏移量.....	所选输入类型最大频率值的 90%
测量范围.....	0...20 kHz
最小测量范围.....	0,001 Hz
最小脉冲宽度.....	25 µs
输入信号类型.....	NAMUR 符合 DIN 19234 标准

**输出规格****常用输出规格**

更新时间.....	20 ms
-----------	-------

**电流输出**

信号范围.....	0...20 mA
最小信号范围.....	5 mA
负载 (@ 电流输出).....	600 Ω
负载稳定性.....	0,01% 所设量程 / 100 Ω
电流限值.....	< 23 mA

**电压输出**

信号范围.....	0...10 VDC
最小信号范围.....	250 mV
负载 (@ 电压输出).....	500 kΩ

**继电器输出**

最大开关频率.....	20 Hz
最大电压.....	250 VRMS
最大电流.....	2 AAC
最大 AC 功率.....	100 VA (I.S. 型号 5223B)
最大负载·24 VDC.....	1 A

其他输出类型.....	有源输出 (NPN / PNP)
其他输出类型.....	f/f 转换输出
其他输出类型.....	频率发生器
所设量程.....	= 当前所选范围

**符合标准**

EMC.....	2014/30/EU
LVD.....	2014/35/EU
EAC.....	TR-CU 020/2011

**认证**

ATEX.....	KEMA 04ATEX1001
EAC Ex.....	RU C-DK.GB08.V.00410