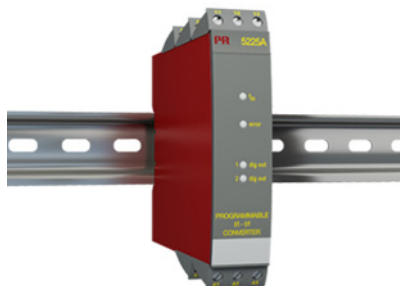


## 可编程频率变频器



### 5225A

- 脉冲调节
- 频率发生器
- 同时输出 f/l 和 f/f 功能
- 模拟量电流和电压输出
- PNP / NPN 输出 · 继电器输出可选
- 通过电脑和回路通讯器设定参数



#### 高级功能

- 5225 变频器能通过安装在标准 PC 上的 PReset 软件配合回路通讯器设定产品参数 · 或在订货时指定参数。

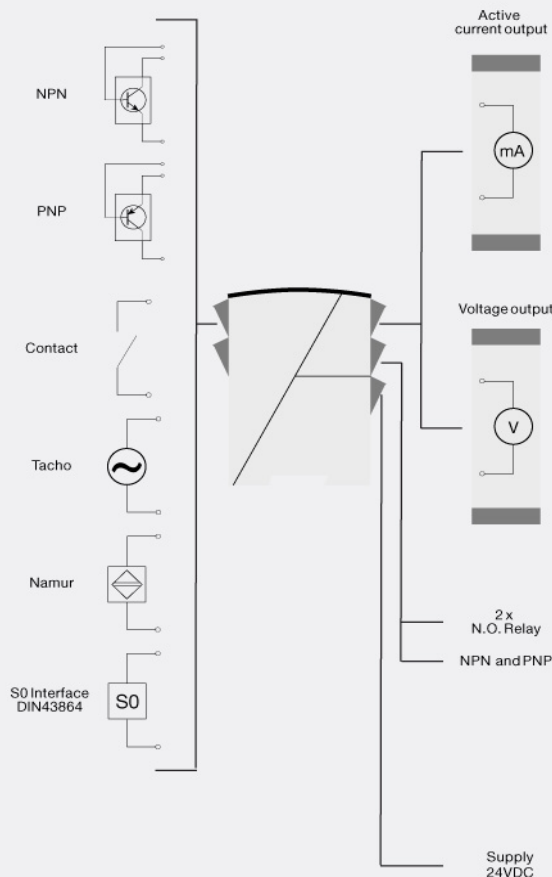
#### 应用

- f/l 频率转电流和电压输出。
- f/f 分频或倍频输出 · 作为频率缓冲器。
- 同时输出 f/l 和 f/f 功能。
- 频率发生器功能 · 例如作为时间基准或时钟发生器。
- 输入和电源端子带极性反接保护。
- 可调数字量输出 · 包括 NPN · PNP 或继电器 (可选)。

#### 技术特点

- 4个前端 LED 灯 · 指示 f 有源输入 (非 NPN) · 数字量输出 1 (NPN 或继电器1) 和数字量输出2 (继电器2) · 以及一个 NAMUR 输入故障信号。
- 模拟量输出电流可设定范围 0...20 mA。
- 输出电压可设定范围 0...10 VDC 和 0...1 VDC · 通过跳线选择。
- 输入范围:  
频率: 0...20,000 Hz  
传感器类型: NAMUR, tacho, NPN, PNP, TTL, S0
- 输出范围:  
电流和电压输出: 0...20 mA / 0...10 V  
继电器输出: 0...20 Hz  
NPN和PNP 输出为 f/f: 0...1000 Hz  
NPN和PNP 输出为发生器: 0...20,000 Hz

#### 应用



**Order:**

Type	Output
5225A	Analog + NPN / PNP : 1
	Analog + relay output : 2

**环境条件**

工作温度.....	-20°C 至 +60°C
标定温度.....	20...28°C
相对湿度.....	< 95% RH (无冷凝)
防护等级.....	IP20

**机械规格**

结构尺寸 (高x宽x深).....	109 x 23,5 x 130 mm
重量 (大约).....	190 g
DIN轨类型.....	DIN 46277
导线规格.....	1 x 2,5 mm <sup>2</sup> 绞线
螺丝端子力矩.....	0,5 Nm

**常用规格**

<b>电源</b>	
电源电压.....	19,2...28,8 VDC
最大功耗.....	3,5 W
部功耗.....	1,7 W
<b>隔离电压</b>	
PELV/SELV.....	IEC 61140
预热时间.....	30 s
开机延时.....	0...999 s
程序设计.....	Loop Link
信噪比.....	最小 60 dB
响应时间·模拟量.....	< 60 ms + 周期时间
响应时间·数字量输出.....	< 50 ms + 周期时间
响应时间·同时输出 f/I 和 f/f.....	< 80 ms + 周期时间
信号动态范围·输出.....	16 bit
电源电压变化对精度的影响.....	< ±0,002% 所设量程 / %V
辅助电源: NAMUR 供电.....	8,3 VDC ±0,5 VDC / 8 mA
SO 供电.....	17 VDC / 20 mA
NPN / PNP 供电.....	17 VDC / 20 mA
特殊供电 (可设定).....	5...17 VDC / 20 mA
温度系数.....	< ±0,01% 所设量程 / °C
线性误差.....	< 0,1% 所设量程
EMC 电磁兼容对精度的影响.....	< ±0,5%

**输入规格**

<b>常用输入规格</b>	
最大偏移量.....	所选输入类型最大频率值的 90%
测量范围.....	0...20 kHz
最小测量范围.....	0,001 Hz
输入频率下限.....	0,001 Hz
最高频率·输入滤波器 ON.....	50 Hz
最小周期时间·输入滤波器 ON.....	20 ms
输入信号类型.....	NAMUR 符合 DIN 19234 标准
输入信号类型.....	Tacho
输入信号类型.....	NPN / PNP
输入信号类型.....	TTL
输入信号类型.....	SO 符合 DIN 43864 标准

**输出规格**

<b>常用输出规格</b>	
更新时间.....	40 ms · 同时输出 f/I 和 f/f时
更新时间.....	20 ms
<b>电流输出</b>	
信号范围.....	0...20 mA
最小信号范围.....	5 mA
负载 (@ 电流输出).....	600 Ω
负载稳定性.....	0,01% 所设量程 / 100 Ω
电流限值.....	< 23 mA
<b>电压输出</b>	
信号范围.....	0...10 VDC
最小信号范围.....	250 mV
负载 (@ 电压输出).....	500 kΩ
<b>继电器输出</b>	
最大开关频率.....	20 Hz
隔离·测试/工作.....	3,75 kVAC / 250 VAC
最大电压.....	250 VRMS
最大电流.....	2 AAC
最大 AC 功率.....	500 VA
最大负载·24 VDC.....	1 A
其他输出类型.....	有源输出 (NPN / PNP)
其他输出类型.....	f/f 转换输出
其他输出类型.....	频率发生器
所设量程.....	= 当前所选范围
<b>符合标准</b>	
EMC.....	2014/30/EU
LVD.....	2014/35/EU
RoHS.....	2011/65/EU
EAC.....	TR-CU 020/2011