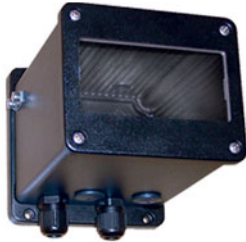


## Feldgehäuse für LCD / LED Anzeigen



### 8501

- Ausschnitt für PR Displays
- Schutzart IP 65
- 4 M16 Gewindebohrungen in der Unterseite
- Einfache Wandmontage
- Resistente Pulverbeschichtung

#### Anwendung

- Mehrzweckgehäuse mit Frontausschnitt zur Montage der LCD / LED Anzeigen Typ 5531A, 5714, 5715 und 5725 von PR electronics.
- Mit dem 8501 können PR LCD / LED Anzeigen unter rauen Umgebungsbedingungen eingesetzt werden.
- Das 8501 erfüllt den Industriestandard zum Schutz von Prozessanlagen in Nassbereichen bis IP65.

#### Technische Merkmale

- Das Gehäuse ist aus korrosionsbeständigem Aluminium gefertigt.
- Alle Oberflächen haben eine salzwasserfeste Pulverbeschichtung.
- Die Befestigungsschrauben der Front- und Bodenplatte sind aus säurebeständigem Edelstahl.
- Kann mit bis zu 4 M16 Verschraubungen geliefert werden. Blindstopfen verschließen die ungenutzten Bohrungen.

#### Montage / Installation

- Zur Wandmontage mit 4 Montageschrauben (nicht im Lieferumfang enthalten).

**Bestellangaben:**

Typ	Verschraubungen
8501	1 Verschraubung . . . . . : A 2 Verschraubungen . . . . . : B 3 Verschraubungen . . . . . : C 4 Verschraubungen . . . . . : D

**Umgebungsbedingungen**

Betriebstemperatur..... -20°C bis +60°C  
Schutzart..... IP 65, EN 60529  
Schutzart, Verschraubungen  
und Blindstopfen..... IP68

**Mechanische Spezifikationen**

Gehäusematerial..... Al Mg Si 0,5, DIN 1725  
Material, Verschraubungen  
und Blindstopfen..... Polyamid  
Abmessungen (HxBxT)..... 92 x 112 x 143 mm  
Abmessungen, Rückplatte..... 112 x 112 mm  
Abmessungen vom Ausschnitt..... 44,5 x 91,5 mm  
Verschraubungen und Leitungsquerschnitt... M16 x 1,5 / Ø 4,5...10 mm  
Gewicht, ca..... 750 g