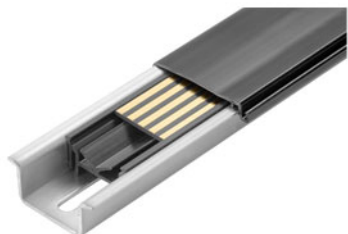


Rail d'alimentation 15 mm



9400_1

- Différentes longueurs
- Montage et alimentation des modules des gammes 3000 et 9000

Description

- Le rail est livré avec un couvercle et 2 caches d'extrémité - 1 droite et 1 gauche.

Dimensions

- 35 x 15 mm (H x P).

Caractéristiques techniques

- 9400A : longueur du rail 1000 mm (± 2 mm)
- 9400B1 : longueur du rail 750 mm (± 2 mm)
- 9400C1 : longueur du rail 500 mm (± 2 mm)
- 9400D1 : longueur du rail 250 mm (± 2 mm)

Homologations

- ATEX, IECEX, FM et UL. Voir les certificats sous Contrôleur d'alimentation

Conditions environnementales

Installation en..... Degré de pollution 2 & cat. de
mesure / surtension II

Spécifications communes

Tension max..... 30 Vcc
Courant max..... 4 A par conducteur
Conducteur..... 70 µm Cu
Surface..... Au 0,6...0,8

Homologations

ATEX..... KEMA 07ATEX0152 X
IECEX..... KEM 08.0025X
c FM us..... FM19US0056X
/FM19CA0029X
c UL us, UL 913..... E233311